



# SENCA



Vir svetlobe so svetila.  
Svetila so ogenj, sveča, svetilka, žarnica.  
Za nastanek sence potrebujemo vir svetlobe in oviro.  
Za oviro nastane senca.

## NARAVNA SVETILA

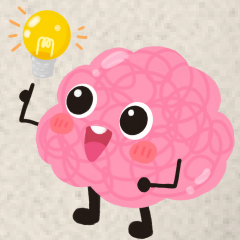


SONCE,  
LAVA IN  
STRELE

## UMETNA SVETILA

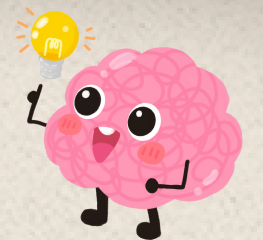


OGENJ, LUČ IN  
SVEČA



## RAZMIGAJ MOŽGANČKE

DRŽI ali NE DRŽI



Strela ob nevihti je naravni vir svetlobe.

Taborni ogenj je naravni vir svetlobe.

Avtomobilske luči so umetni vir svetlobe

Senca je vedno enake oblike kot predmet, ki svetlobo ovira.  
Senca je vedno enake velikosti kot predmet, ki svetlobo ovira.

Dlje kot je ovira od vira svetlobe, bolj ostra je senca.

Bližje kot sta vir svetlobe in ovira, večja je senca.

Luna je zvezda, ker sveti kot Sonce.

Luna svetlobo Sonca odbija. Sama ne sveti.

## KAKO SE SENCA SPREMINJA

### 1. PRIMER: OBJEKT PRIBLIŽAMO VIRU SVETLOBE

Senca za objektom je enake oblike kot naš objekt. Če objekt približamo svetilu je senca večja, vendar postaja manj ostra. Če ga oddaljujemo od vira je senca manjša in bolj ostra.

### 2. PRIMER: ODDALJUJEMO ALI PRIBLIŽUJEMO SVETILO

Ko svetilo približamo objektu se senca poveča, če ga oddaljujem pa se senca manjša.