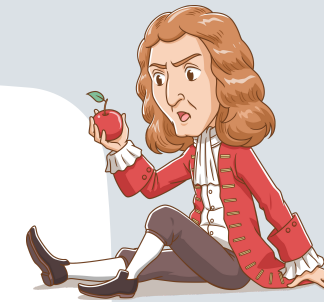


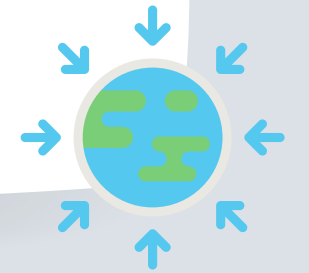
Isaac Newton



- Fizik.
- Prvi, ki je pojasnil težnost.
- Kako lahko jabolko pade, luna pa ne?

Teža

- Sila, ki telesa vleče proti tlom, je TEŽA. ali GRAVITACIJSKA SILA



Teža

- Zaradi teže predmeti na Zemlji padajo na tla.



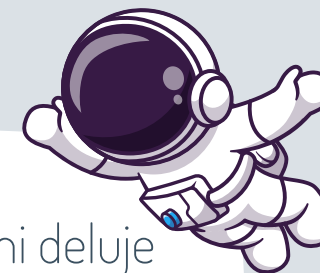
Teža

- Čim dlje so telesa od središča Zemlje, tem šibkeje sila teže deluje na njih.



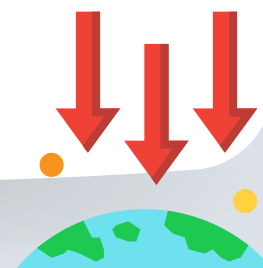
Teža

- Na astronave na Luni deluje manjša sila teže, ker ima Luna manjšo maso od Zemlje.



Teža

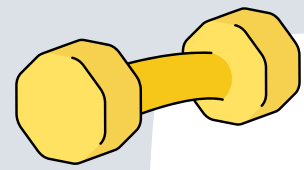
- Na Zemlji nas teža drži na tleh.



SILE GIBANJA

Sila

- Predmete lahko:
 - vlečemo,
 - mečemo,
 - potiskamo,
 - dvigujemo,
 - vrtimo.



Sila

- xPredmete spravimo v gibanje tako, da nanje delujemo s silo.
- S silo jih tudi zaustavimo.

